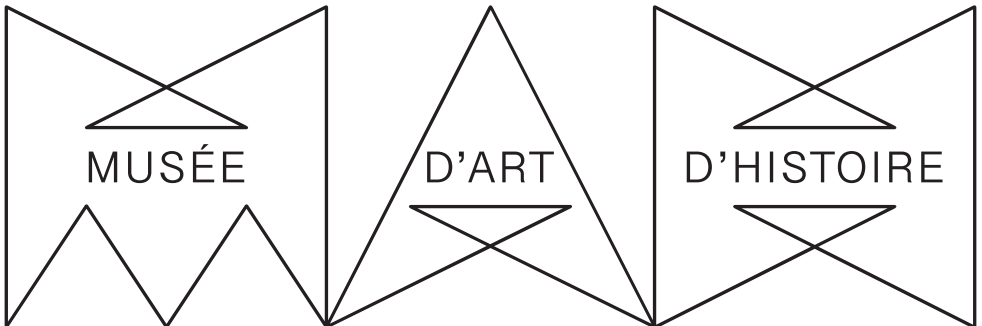


Bienvenue au Musée d'art et d'histoire!

Tu vas découvrir l'exposition conçue par l'artiste genevois John M Armleder qui occupe tout le rez-de-chaussée du musée. À chaque étape, tu trouveras une lettre pour former le mot mystère. Pour ne pas te perdre, aide-toi de la grande carte à l'intérieur.

Alors, c'est parti pour l'aventure ?

# OBSERVATOIRES PARCOURS-DÉCOUVERTE



# HALL D'ENTRÉE

Comment s'appelle cet objet qui brille et qui tourne dans le hall du musée?

Une 

B	O	U	L	E
---	---	---	---	---

 à facettes

Une 

P	Y	R	A	M	I	D	E
---	---	---	---	---	---	---	---

 à facettes

Entoure la bonne réponse!

Un 

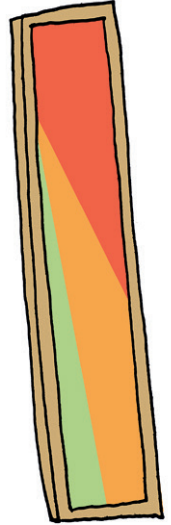
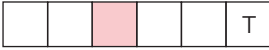
C	U	B	E
---	---	---	---

 à facettes

# SALLE 1

Peinture abstraite

Dans cette première salle, l'artiste John M Armleder expose des peintures abstraites... Retrouve celle de Verena Loewensberg! Quelle couleur a disparu?



# SALLE 2

Fleurs

Te voilà au milieu de fleurs! Regarde-les bien et choisis ta fleur préférée, tu peux la dessiner dans ce vase...

Par terre, dans quel drôle de vase John M Armleder installe-t-il de fausses fleurs?

Dans des 

				S
--	--	--	--	---



# SALLE 4

Musique

Dans cette structure, tu vois plusieurs instruments de musique étranges... L'artiste Arman en détruit un dans son tableau pour en faire une œuvre d'art! Mais quel était cet instrument?

Un 

P	I	A	N	O
---	---	---	---	---

Une 

T	R	O	M	P	E	T	T	E
---	---	---	---	---	---	---	---	---

Un 

V	I	O	L	O	N	C	E	L	L	E
---	---	---	---	---	---	---	---	---	---	---

Entoure la bonne réponse!

## SALLE 6

### Mobilier

En se promenant au musée, John M Armleder a vu un banc enseveli sous les manteaux d'une classe venue en visite. Il a voulu en faire une œuvre d'art!  
Que cache-t-il sous les bancs ?

Deux 

	K				
--	---	--	--	--	--



## SALLE 9

### Luminaires

Au milieu de toutes ces lumières, essaie de retrouver cette lampe à la forme étonnante!

De quelle couleur est-elle ? 

--	--	--	--	--



## SALLES 10 ET 11

### Animaux

Dans cette nouvelle salle, il y a pleins d'animaux: sur des assiettes, des bouchons, des tableaux, des statues et même ceux du Museum d'histoire naturelle! Regarde les deux files indiennes et cherche combien il y a de chats...

Il y en a 

--	--	--	--	--	--



## SALLE 12

### Autoportraits

Sur ces tableaux, les peintres représentent leurs propres images, ce sont des autoportraits! Essaie de trouver comment s'appelle celui qui tient son chapeau dans la main?

Eugène 

			T		
--	--	--	---	--	--



## SALLE 13

Vide

John M Armleder a recouvert cette salle d'un voile argenté mais on peut encore voir ce qu'il y a dans les vitrines grâce aux trous!

Tu peux observer ce que portaient les chevaliers, ce sont

des 

A						
---	--	--	--	--	--	--

## SALLE 15

Tampons d'artistes

Choisis ton tampon préféré et marque ton passage dans l'exposition ici!

## SALLE 17

Débris

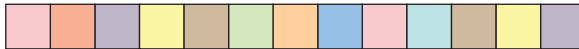
Dans cette dernière salle, John M Armleder a créé une œuvre avec des vieux papiers et des morceaux cassés d'anciennes expositions...

De quelle couleur sont-ils ?

	L				
--	---	--	--	--	--

Trouve le mot mystère grâce à toutes les lettres colorées de tes réponses!

Le mot mystère est:



Avec tes parents, écris-nous à [concours.mah@geneve.ch](mailto:concours.mah@geneve.ch) pour nous donner ta réponse et participer à notre tirage au sort!

Découvre tout notre programme pour les familles sur notre site [www.mahmah.ch](http://www.mahmah.ch) et inscris-toi à notre newsletter pour ne rien manquer!

Un musée  
Ville de Genève

geneve.ch



