



Pendant la nuit du 11 au 12 décembre 1602, les Savoyards ont attaqué Genève en essayant de franchir les remparts sur des échelles...

Viens découvrir la suite à la Maison Tavel !

Tu peux faire le parcours dans n'importe quel ordre.

Amuse-toi bien !


## À LA BELLE ESCALADE! PARCOURS-DÉCOUVERTE

MAISON TAVEL




## Aux armes!

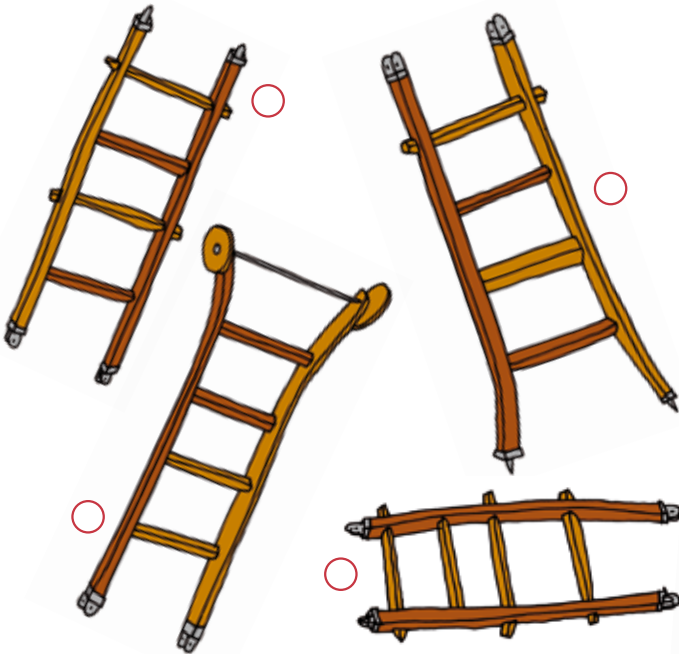
Au temps de l'Escalade, les troupes n'ont pas d'uniforme. Chacun s'équipe comme il le peut. Pour se protéger la tête, le casque à la mode est l'armet. On l'appelle « armet savoyard » car les Savoyards l'ont utilisé à l'Escalade... mais les Genevois avaient le même!

 Redessine tes armets préférés... et invente le tien!




 Pour passer sur les remparts, les Savoyards sont venus avec les fameuses échelles. Elles sont en plusieurs morceaux.

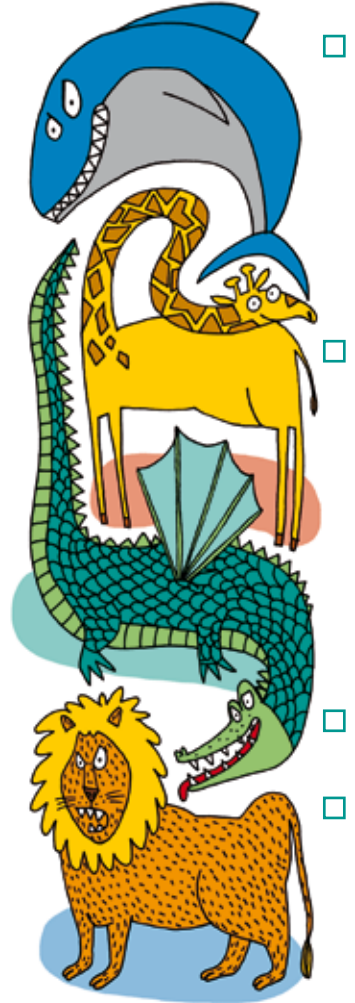
Remets-les dans l'ordre pour construire ton échelle!





**Le méchant de l'Histoire**  
Voici Charles-Emmanuel I<sup>er</sup>,  
Duc de Savoie, chez lui  
dans son château.



 Quel animal est peint  
avec lui sur le tableau ?



  Tu as vu son costume ? Il ne pourrait pas  
aller combattre comme cela, il n'a qu'une moitié  
d'armure ! Dessine-lui les jambes de l'armure pour  
qu'il soit mieux protégé. Tu peux t'inspirer des armures  
exposées dans la salle.

Pourquoi, à ton avis,  
a-t-il choisi celui-là ?  
Si tu devais faire un  
tableau de toi, quel animal  
voudrais-tu avoir à ton  
côté ?



## La nuit de l'Escalade: au cœur de la ville

Dans la Maison Tavel, va découvrir cette vue de la bataille, réalisée peu après l'Escalade.

### La Porte de Neuve

Elle permettait d'entrer et de sortir de la ville. La nuit, elle était fermée. C'est par là que les Savoyards voulaient entrer en ouvrant la porte à l'aide d'un pétard, comme celui de la Salle des Armures.



### Le bastion de l'Oye: Pan!

C'est de ce bastion qu'est parti le coup de canon des Genevois qui a détruit une partie des échelles.

👁️ As-tu vu le feu qui sort?



### La Treille

Ici on voit une des portes intérieures de la ville. C'est le deuxième niveau de protection en plus des remparts.

👁️ Est-elle ouverte ou fermée?



### Tour Baudet

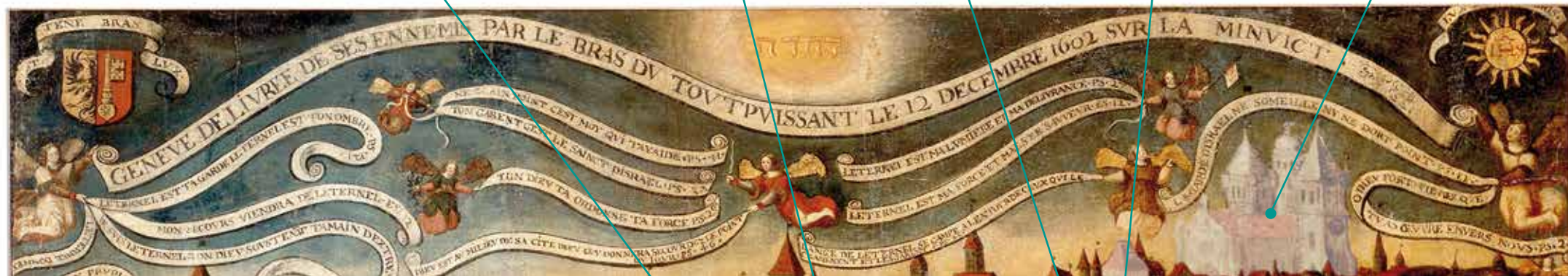
👁️ Tu reconnais cette tour? Elle est toujours là aujourd'hui et date du Moyen Âge.



### La Cathédrale

Elle existait déjà mais elle était un peu différente...

👁️ As-tu repéré ce qui a changé?





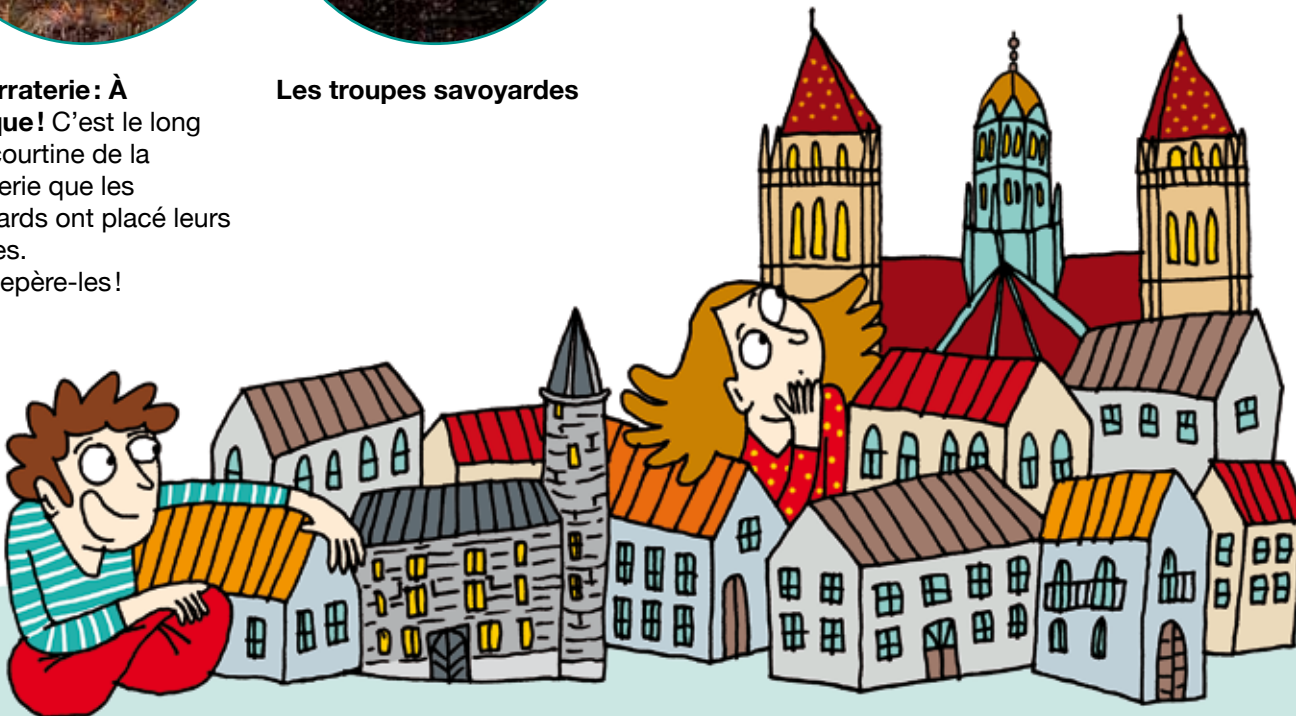


👁️ Retrouve la Maison Tavel sur cette image. Un indice : au temps de l'Escalade, elle avait 2 tours !

**La Corratier : À l'attaque !** C'est le long de la courtine de la Corratier que les Savoyards ont placé leurs échelles.

**Les troupes savoyardes**

👁️ Repère-les !



## Combles

Va maintenant dans les combles de la Maison Tavel, au 3<sup>e</sup> étage. Tu y découvriras la maquette de Genève vers 1850. C'est bien après l'Escalade, mais tu verras que la ville est toujours entourée de remparts.

Tourne autour de la maquette et replace-toi du côté de l'attaque.

👁️ En regardant maintenant la maquette, retrouves-tu les éléments qu'on a observés sur le tableau ?

🔍 Arrives-tu à replacer les échelles ?

Pas facile, car entre 1602 et 1850, plusieurs murs et fossés ont été ajoutés pour renforcer la protection de la ville !

L'Escalade n'aurait plus pu avoir lieu...

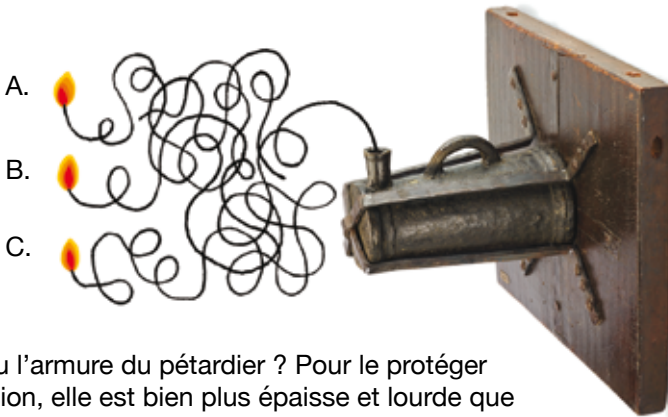
## Le pétard de l'Escalade


Le pétardier Picot avait la mission de faire sauter la Porte de Neuve pour que les Savoyards puissent entrer dans la ville.


Comment marche un pétard?

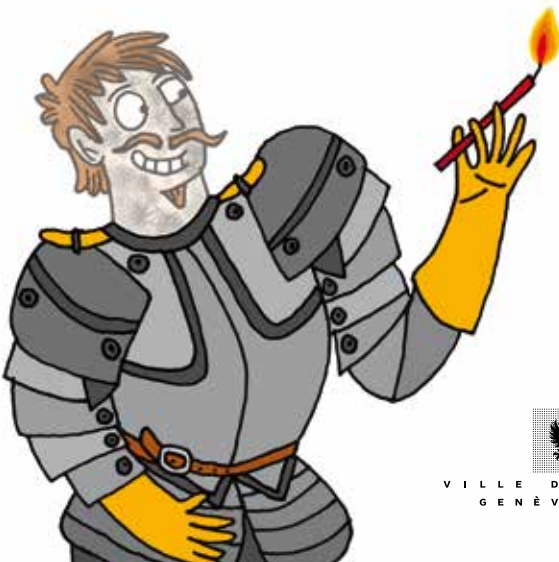
Il ressemble à un petit canon miniature, mais il fonctionne comme une mini-bombe : le cylindre est rempli de poudre puis fermé à l'aide d'un bouchon de cire. Il est ensuite fixé à la porte à l'aide d'une planche de bois, le madrier, puis allumé...

 Trouve la bonne mèche pour allumer le pétard



 Tu as vu l'armure du pétardier ? Pour le protéger dans sa mission, elle est bien plus épaisse et lourde que celle d'un autre soldat.

 Complète son équipement en lui dessinant son casque !



**Réponse :** B. est la bonne mèche pour allumer le pétard.